

Business Manager:in Executive MBA (EMBA)

Das Masterprogramm für Ihre Führungskarriere



EXECUTIVE MBA: DAS MASTER-PROGRAMM FÜR IHRE KARRIERE ALS FÜHRUNGSKRAFT

Führungskräfte haben es in der Hand, Unternehmen in die richtige Richtung zu führen, Mitarbeitende zu motivieren und die digitale Transformation erfolgreich auf den Weg zu bringen. Im volatilen Unternehmensumfeld wird es immer wichtiger, möglichst rasch die passenden Strategien für neue Rahmenbedingungen zu entwickeln – und zwar in allen Unternehmensbereichen. Kompetente Führungskräfte verfügen über jene Skills, die es braucht, um auch in herausfordernden Zeiten zu reüssieren. Das **akademische Executive-MBA-Programm** ist auf den **Ausbau von Führungskompetenzen** ausgerichtet und **verbindet Wissenschaft und Praxis** in idealer Weise.

Die jüngste Novellierung des Universitätsgesetzes ermöglicht die Vergabe des akademischen Grades „Executive MBA“, der vor allem beruflich qualifizierten Personen den Weg zu einem akademischen Grad auch

ohne Hochschulreife oder Vorstudium eröffnet, nämlich ersatzweise durch eine ULG-Berechtigungsprüfung. Die Berufserfahrung hat somit höchsten Stellenwert für einen idealen Einstieg in diesen Universitätslehrgang. Zudem ermöglichen die vielseitigen beruflichen Hintergründe der Teilnehmer:innen einen intensiven Erfahrungsaustausch aus unterschiedlichen Perspektiven.

Mit dem WIFI Österreich und der M/O/T® School of Management, Organizational Development and Technology der Universität Klagenfurt kooperieren zwei starke, erfahrene Partner. Sie bilden seit mittlerweile zwanzig Jahren die stabile Basis für Master-Programme, deren Lehrinhalte sich durch so viel Wissenschaft wie nötig und so viel Praxis wie möglich auszeichnen. Bereits mehr als 2.000 Absolventinnen und Absolventen genießen die Karrierechancen, die sich durch diesen Universitätslehrgang im Management von Unternehmen auftun.

EIN GRUNDSTUDIUM – ZWEI SPEZIALISIERUNGEN

Die betriebswirtschaftliche Basis des berufsbegleitenden Executive-MBA-Programms bilden zwei Semester, die ideal auf die jeweiligen Wahlfächer im 3. und 4. Semester vorbereiten. Folgende Fächer stehen im Fokus dieser **gemeinsamen Basis für alle EMBA-Studierenden**:

- Grundlagen des Managements (Strategisches Management, Projektmanagement, Marketing, Human Resource Management, Diversity Management etc.)
- Leading Change (Führung im Kontext moderner Arbeitswelten, Personal Leadership und Development, Change Management, Entwicklung und Führung von Teams)
- Operative Steuerung
- Integration und Transfer (Managementsimulation und Community und Transfer)
- Wissenschaftliches Arbeiten

Dieses generalistische Know-how wird in der zweiten Hälfte des Universitätslehrgangs um die Spezial-Expertise im jeweiligen Wahlfach ergänzt.

DIE ZIELGRUPPEN

Das Executive-MBA-Programm richtet sich an derzeitige und künftige Führungskräfte, die eine wissenschaftlich fundierte und gleichzeitig praxis- und handlungsorientierte Ausbildung anstreben.

DER NUTZEN

Das Executive-MBA-Programm entwickelt branchenübergreifende Führungskompetenzen, damit Absolventinnen und Absolventen

- unternehmerische Anforderungen meistern,
- den Unternehmenserfolg absichern,
- fachspezifische Verantwortungsbereiche und Rollen im Unternehmen erfolgreich gestalten.

WAHLFACH BUSINESS MANAGEMENT

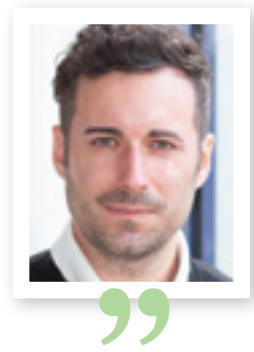
Das Wahlfach Business Management wurde für jene entwickelt, die eine **breite Qualifizierung für vielfältige Anforderungen** als Führungskraft anstreben. Die Themenstellungen der ersten beiden Semester werden vertieft und praxisorientiert angewendet:

- Innovations- und Wissensmanagement
- Unternehmenskooperationen
- Planungsprozesse und -instrumente
- Business Intelligence für die betriebliche Steuerung
- Ökonomie und Wachstum
- Kostenplanung und Kostenmanagement
- Finanzplanung und Finanzmanagement
- Investitionsrechnung und wertorientierte Unternehmenssteuerung
- Gesprächsführung, Argumentations- und Verhandlungstechnik
- Ausgewählte Aspekte des Arbeitsrechts
- Ausgewählte Aspekte des Wirtschafts- und Unternehmensrechts
- Fallstudien: Controlling
- Fallstudien: (Digital) Marketing
- Fallstudien: Business Planning und Gründung
- Fallstudien: Innovationsmanagement

WAHLFACH HUMAN RESOURCE MANAGEMENT

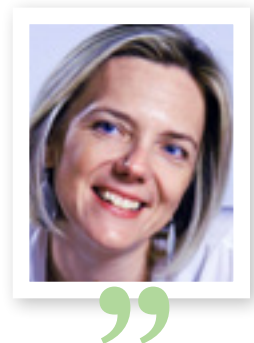
Das Wahlfach Human Resource Management bietet eine State-of-the-Art-Vertiefung im Bereich Personalmanagement an. Es betrachtet den gesamten Personalzyklus und alle Kernprozesse im HRM. Absolventinnen und Absolventen sind damit **für die Umsetzung einer erfolgreichen Personalstrategie im Unternehmen** ideal gerüstet. Eine ganzheitliche Sichtweise mit „People and Culture“ zieht sich durch alle Schwerpunkte:

- Trends und Konzepte der neuen Arbeitswelt
- Strategisches HRM
- Moderne Rollen des HRM
- Employer Branding und Candidate Experience Journey
- Recruiting und e-Recruiting
- Diagnostik im Recruiting
- Performance Management im HRM
- Learning and Development – analoge und digitale Konzepte der Management- und Personalentwicklung
- Betriebliches Gesundheitsmanagement
- Talent- und Bindungsmanagement
- Gesprächsführung, Argumentations- und Verhandlungstechnik in der Kommunikation von HR-Themen
- Arbeitsrecht für das HRM
- HRM-Controlling und HRM-Berichtswesen
- Digitale Prozesse im HRM



Mein technisches Verständnis ist noch immer wichtig, allerdings bin ich schnell aufgestiegen und seither in verschiedenen Business Units mit so unterschiedlichen Themen wie Teamführung, strategischem Denken und Budget befasst. Dabei hilft mir die theoretische Basis durch das Master-Programm .

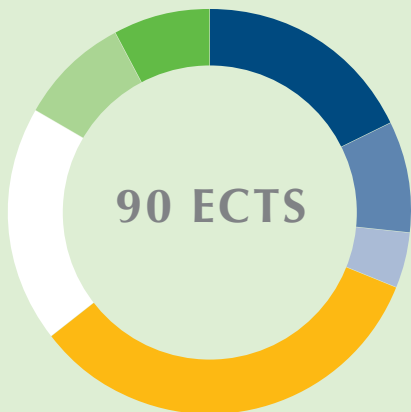
Christopher Hermann, Director of Operations & Program Manager, AT&S



Mich haben die Human Resources-Inhalte besonders interessiert, vor allem die Themen Führung und New Work. In allen Modulen wurde auf die Praxis eingegangen, auch deshalb, da alle Teilnehmer:innen aus der Praxis kamen und ihre Erfahrungen somit einbringen konnten und dies eine ganz andere Grundlage für Diskussionen darstellte.

Petra Trauner, Pädagogin

DER EXECUTIVE MBA AUF EINEN BLICK



- Grundlagen des Managements
- Leading Change
- Operative Steuerung
- Wahlfächer (eines zur Auswahl)
- Master Thesis
- Integration und Transfer
- Wissenschaftliches Arbeiten

Studiendauer	4 Semester
Zugangsvoraussetzungen	Die Zulassung zum Universitätslehrgang setzt eine dreijährige, fachspezifische Berufserfahrung und den Nachweis der allgemeinen Universitätsreife gemäß § 64 Abs. 1 und 2 UG oder der entsprechenden ULG-Berechtigungsprüfung (siehe Satzung B § 22 Abs. 2 der Universität Klagenfurt) voraus.
Aufnahmeverfahren	Schriftliche Bewerbung und Aufnahmegespräch
Organisationsform	Berufsbegleitende Formate, die Präsenz- und Online-Einheiten optimal kombinieren.
Beginn	September 2024
Kosten	€ 3.475,- pro Semester
Wissenschaftliche Leitung	a.o. Univ.-Prof. Dr. Gernot Mödritscher (Universität Klagenfurt)
Information unter wifi.at/business-management	

ZUM MASTER IN 4 SEMESTERN

